

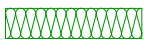



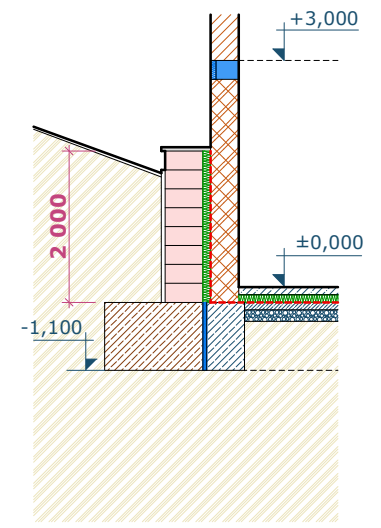



LEGENDA:

-  Zdivo z cihelného systému, keramické tvárnice tl. 380 mm, U = 0,250 W/m2K
-  Opěrná zeď - zdivo z betonových tvarovek ztraceného bednění, tvárnice tl. 500 mm
-  Dilatace, polystyrenové desky EPS 100, tl. 100 mm
-  Základové pasy přístavby, beton C 8/10
-  Základové pasy opěrné zídky, beton C 8/10
-  Dilatace, polystyrenové desky tl. 50 mm



Zodp.projektant, vypracoval, kreslil : Martin KAPOUN , autorizovaný technik pro pozemní stavby Karel VOLŠTÁT , autorizovaný technik pro pozemní stavby			
Místo :	Ústí nad Orlicí, Černovír čp 89		
Investor :	Město Ústí nad Orlicí		
Akce : Černovír čp 89, Ústí nad Orlicí pozemk.parc.č. 55/1, 55/2, stav.parc.č. 146		Datum :	Září 2019
PŘÍSTAVBA HASIČSKÉ ZBROJNICE		Účel :	DSP
		Číslo zakázky :	SBB/11/19
Obsah výkresu : SO 02 - Opěrná zeď		Měřítko : 1:100	Číslo výkresu : D.1.09